



大成紙器製作所



PANORAMA NOTE



ご朱印帳の製本技術で作られたノート。両面が紙の表になっており、蛇腹状に開くことができます。1つのページだけでなく、複数のページをまたいで書き込むことができるため、大きくスケッチしたり、これまでの記録を眺めることができます。持ち運びしやすいサイズで旅の記録にもおすすめ。

This notebook uses a binding technique called "goshuincho," known as a red ink stamp book in Japan. It opens accordion-style, making it convenient for sketching extensively or checking records. Its portability makes it highly recommended for keeping travel logs. *Depending on usage and humidity levels, the paper may ripple.

ZIGZAG BOX



紙の特性を最大限に生かした構造と、美しい色の組み合わせが特徴のボックスです。紙ごみを入れたり、物入れにしたりインテリアとしてアクセントになる佇まいです。適切に管理した森林で生産された木材を使用したFSC認証紙を使用しています。

Boxes designed to maximize the properties of paper and feature beautiful color combinations. They can serve as dedicated waste bins for paper or as interior accents for storing small items. Made from FSC-certified paper sourced from responsibly managed forests.

PULL BOX COMPACT



書類や、物の整理に便利なコンパクトサイズのPULL BOX。自宅やオフィスでも使い勝手が良く、上からスムーズに出し入れすることができます。持ち運びしやすく、机の上でも収まりの良いサイズです。

A PULL BOX in a compact size, convenient for organizing documents and items. It's easy to use at home or in the office, allowing for smooth retrieval from the top. Portable and space-saving, it fits well on desks.

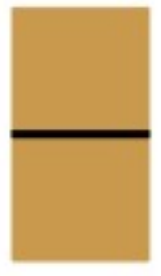
PANORAMA NOTE



DEEP RED



GREEN



YELLOW

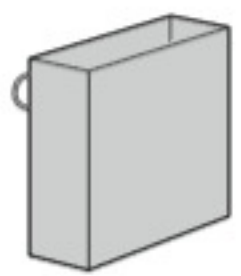


CAMEL



| 本体サイズ: W90×H163 48P(24山)

PULL BOX COMPACT



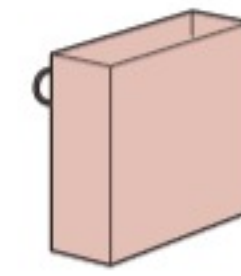
GRAY



BRICK



COBALT BLUE



PINK



RED

| 本体サイズ: W8.5×H24.5×D2.4 (cm)



ZIGZAG BOX



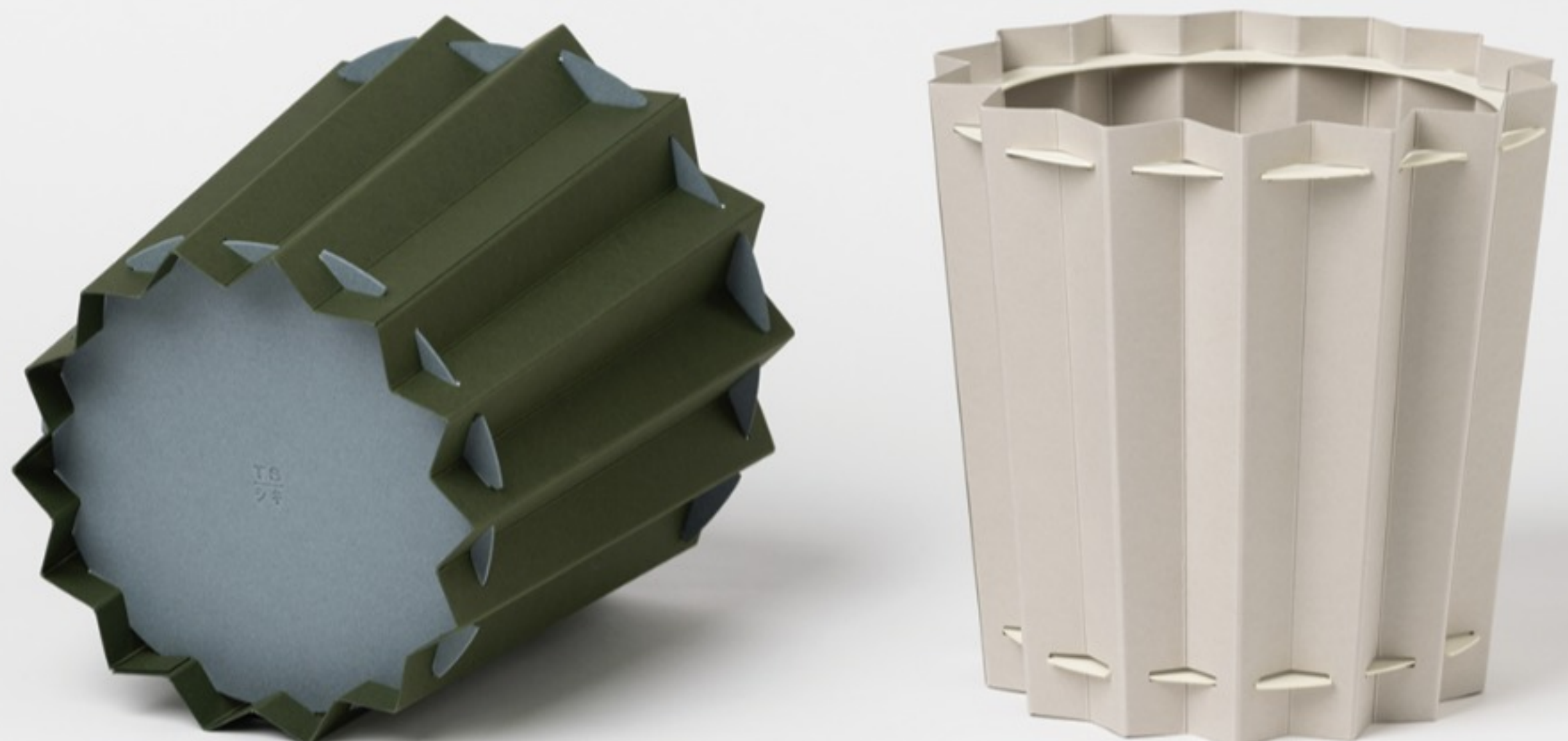
Light Gray



Dark Green



Navy



| 本体サイズ: 組立時: W25×D25×H26(cm)



SHIKI CLOCK

紙の立体成型技術で作られた時計。樹脂にはない質感と軽さで、ピンでも留めることができます。穏やかな色で空間に馴染みます。



FUMIBAKO

シャープなエッジを持った紙箱。板紙の折れ目にV字の溝を彫る特別な技術によるもの。手紙などの保存に最適です。ペン用トレー付。



TUBE STAND

紙管の技術と手仕事をとり入れた小物入れ。ペンを立てたり、小物をまとめやすいサイズで、別のサイズと合わせて使うことも出来ます。



PULL BOX

紙紐の取手がついたファイルボックス。手元に引っ張りやすいだけでなく、縦・横のどちらで使っても裏が見えない綺麗な収まりです。



PULL SHELF

スリットのある引き出し型書類ケース。スリットは書類を入れる窓、引き出す取手にも。スタッキング時も引き出しやすい工夫をしています。



TWO TRAY

2枚の美しい紙を貼箱の技術で貼り合わせたトレー。雑多になりがちな小物を置いておくのに最適です。特殊な撥水加工を施しています。



PAPER POCKETS

サイズの異なるポケットがある書類ファイル。書類、ペン、カードなど1枚のファイルの中でそれぞれの居場所を提案します。



EMBOSS ENVELOPE

浮き出し加工によって、宛名や切手の位置を緩やかに示す封筒。大切な方への手紙や案内を送るときに特別な佇まいを演出します。



INDEX ENVELOPE

書類管理に適したインデックスタブのある封筒。6つあるインデックスタブの位置を変えることで、中身をひと目で見分けられます。

PRODUCTS LINE UP



POCHI-PON

筒型のぼち袋。蓋をあけると「ポン!」とおめでたい音が鳴り、お祝いの場を盛り上げます。お札を折らずに丸めていれることができます。



PAD NOTE

2つ折りの紙を束ねて作られたノート。特別な製本によりノートがよく開きます。メモパッドのように2つ折りの紙を1枚ずつ綺麗に剥がせます。



SWING LETTER

お祝いや感謝の言葉をレーザー加工で表現したグリーティングカード。平らな面に置いて、指で押すと揺れ動きます。



EMBOSS POCHI

浮き出し加工が施されたぼち袋。絵柄によってさまざまなエンボス加工がされており、お祝いの際に特別な佇まいを演出します。




PICTURE BAR

写真や絵をはさんで飾ることのできる紙製のバー。マグネット式で、写真や絵を傷つけずに飾ることができます。壁には専用の画鋏で取り付け。



MEMO MAGNET

紙でつくられたマグネット。ホワイトボード用のペンで書き込み、消すことができます。裏面はそれぞれ別色。



大成紙器製作所は、紙の道具「紙器具」を提案するブランドです。「紙器具」とは、紙が私たちしきぐの暮らしに寄り添う道具として考え、その価値を再発見し「伝える・収める・設える」を理念とすることによってつくられていく新しい日用品です。

私たちは、紙から生まれる文化を耕し、作り手と使い手をつなげる試みを目指しています。

SIKIGU (“Shiki-gu” translates to ‘Paper-Tools’ in Japanese) is a brand that designs products made from paper. “Shiki-gu” considers paper as part of our daily lives. Founded in 1919, we are based in Osaka where we have a network of printing and processing technologies. Our goal is to create a new culture of paper consumption.

TAISEI株式会社



〒577-0067

大阪府東大阪市高井田西1丁目3-22

お取引に関する問い合わせ www.aisei-p.co.jp

公式オンラインストア <https://www.aisei-shiki.store/>

TS
シキ